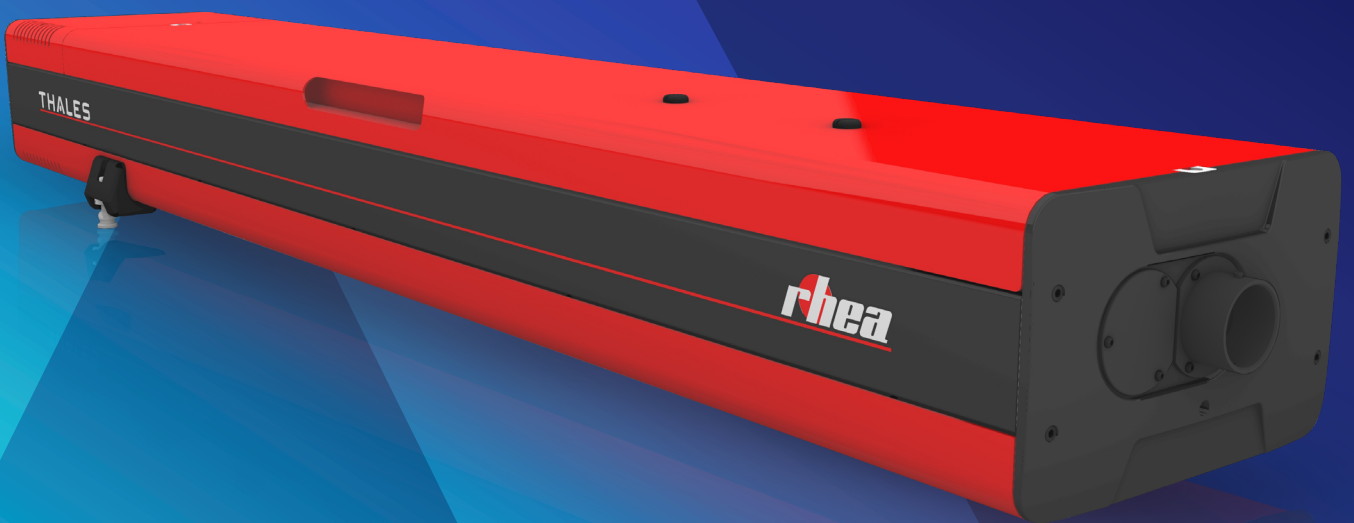


# RHEA

## 闪光灯泵浦 Nd:YAG 激光器系列

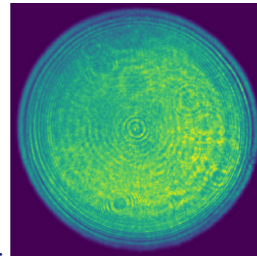
高能量紧凑型方案  
高可靠性产品



# RHEA

## 灯泵浦固体激光器

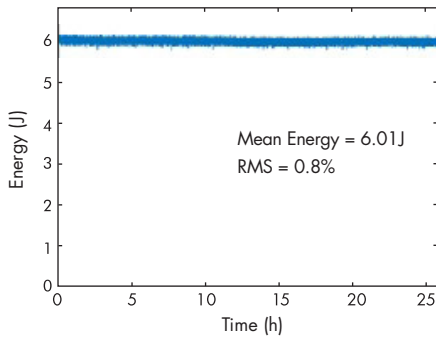
RHEA典型光斑分布



### 应用

- 激光冲击强化
- 激光冲击波粘接检测
- 激光退火
- 激光清洗
- 太瓦&拍瓦放大器泵浦

### RHEA 25 小时长时间能量稳定性



### 优点

- 超高可靠性，具备工业环境认证
- 超紧凑包装，实现高能量交付
- 用于工业应用的高性价比解决方案
- 免手动操作
- 人性化产品设计
- 超高光束质量及稳定性能

### 尺寸

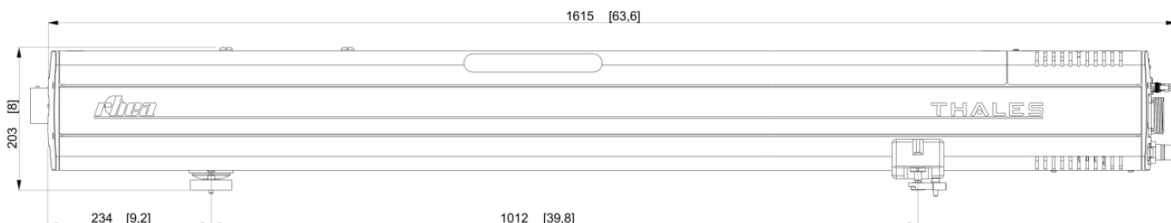
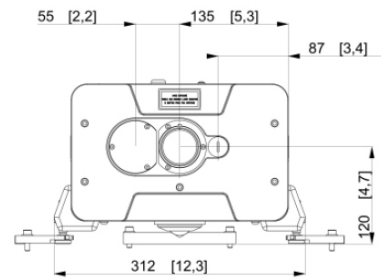
电源	108 x 80 X 56 cm
42.6 x 31.5 x 22.1 in	
水冷机	46 x 68 x 44 cm
18.2 x 26.8 x 17.4 in	
激光头	21 x 31 x 162 cm
8 x 12.3 x 63.6 in	

### 技术规格

型号	RHEA
重复频率 (Hz)	5
脉冲能量 (J)	
-> 1064 nm	≥ 8.5
-> 532 nm	≥ 5.5
脉冲-脉冲能量稳定性 (% rms)	< 1.2
脉冲宽度 (ns)	4 to 7
发散角 (mrad)	< 1
光束指向稳定性 (μrad)	< 50

### 设备及环境要求

供电电压	230 VAC ± 5% 单相
供电频率	50 – 60 Hz
制冷水流量	> 4 gal/min      >15 L/min
制冷水静压	43.5 – 72 psi      3 – 5 bars
制冷水温度	10 – 20 °C



Thales LAS France SAS – 2, avenue Gay-Lussac – 78990 Élancourt – FRANCE

Tél: + 33 (0)1 30 96 70 00 > thalesgroup.com < [in](#) [tw](#) [f](#) [yt](#)

thales-laser@fr.thalesgroup.com – www.thalesgroup.com/en/lasers